



# JMDL-22xxAT 智能数码测缝计

• • • • • 产品使用手册

[www.kingmach.cn](http://www.kingmach.cn)

长沙金码测控科技股份有限公司

版本: V3.0  
修订日期: 2023年4月

## 版权声明

本文件所含信息归长沙金码测控科技股份有限公司所有，文件中所有信息、数据、设计以及所含图样均属长沙金码测控科技股份有限公司所有，未经书面许可，不得以任何形式（包括影印或其他方式）翻印或复制，间接或直接透露给外界个人或团体。

本仪器的安装、维护、操作需由专业技术人员进行，长沙金码测控科技股份有限公司对本产品拥有更改的权利。

长沙金码测控科技股份有限公司版权所有



# 目录

一. 产品概述 .....	1
二. 特点 .....	1
三. 主要性能指标 .....	1
四. 连接仪表 .....	1
五. 安装与使用 .....	2
六. 产品维护与其它注意事项 .....	2



欢迎使用长沙金码测控科技股份有限公司的产品！您拥有金码传感器及其检测设备的同时，就标志着您掌握了最先进的工程检测手段和享有本公司的优质服务，使用本产品之前请仔细阅读本说明书或来电垂询，谢谢！



## 一、产品概述

JMDL-22xxAT系列智能数码测缝计广泛应用于建筑、道路、铁路、桥梁、大坝、隧道、边坡等工程领域结构体的裂缝、接缝、伸缩缝的位移（宽度）变化精密测量，特别适用于长期监测。

## 二、特点

1、采用电感调频原理设计制造，具有高灵敏度、高精度、高稳定性、温度影响小等优点。

2、智能数码测缝计内置存贮芯片，具有智能记忆功能，出厂时已将传感器型号、编号、标定系数等参数永久存贮在传感器内，并可保存 600 次您所需要的测量结果，如测量时间、测点温度（温度型）、绝对位移值、相对位移值、零点值等。

3、采用全数字检测，信号长距离传输不失真，抗干扰能力强。

4、绝缘性能良好，防水耐用。

5、配备本公司生产的JMZX-3001L自动综合测试系统或多点自动综合远程测试系统均可实现无人职守测量或进行远程监控。

## 三、主要性能指标

品名	型号	量程	灵敏度	外形尺寸mm		备注
				直径	长	
测缝计	JMDL-2202 (A、AT)	20mm	0.01mm	Φ15	170	配备不同的测杆和万向基座，可量测各种结构的伸缩缝的宽度。
	JMDL-2205 (A、AT)	50mm	0.01mm	Φ15	260	
	JMDL-2210 (A、AT)	100mm	0.01mm	Φ15	410	
	JMDL-2220 (A、AT)	200mm	0.05mm	Φ15		

## 四、连接仪表

1、连线方法说明：

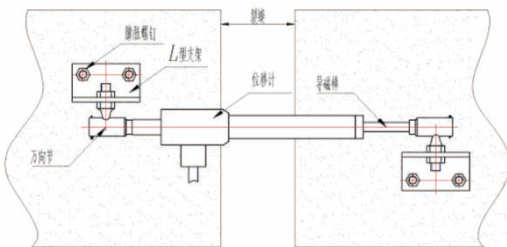
A: 夹线连接：综合测试仪配备连接线，可将连接线与测缝计用夹子将颜色相同的线一一对应连接。

B: 与自动化采集系统连接：将测缝计四根导线对应连接于集线箱的输入端，连接方法为：A-红线、B-黄线、C-蓝线、D-绿线。

C: 测缝计为总线型的将导线接入总线模块即可。

## 五、安装与使用

1. 根据试验要求选定测试点。
2. 将测缝计测杆拉伸至一定长度（保证能够测量拉伸或压缩方向的变形量程，一般为量程中间），用综合测试仪JMZX-3001L确定位移读数，定好安装孔位置。
3. 用 $\phi 10$ 钻头钻好安装孔，将L型安装座装入孔内，并用膨胀螺钉锁紧固定。
4. 将测缝计器体和测杆安装至L型安装座。
5. 记录好产品编号和初始值，导线接入自动化采集箱内，并做好保护。



## 六、产品维护与其他注意事项

1. 运输和使用过程中应轻拿轻放，避免因过大的冲击和震动而损坏。
2. 所有线缆均根据不同项目可选PVC管、PVC桥架、不锈钢桥架等保护，铺线过程中避免线缆扭绞。
3. 弱电线缆不要和高压或大电流电源线并行走线布放，避免干扰。
4. 布线完毕应在导线线头做好标识，便于接入设备和后期线路维护。
5. 布线时线缆不要过于拉直和拉紧，避免意外受拉时线缆拉断。
6. 传感器出现问题时，应及时与厂家联系，查明故障原因，请勿自行拆卸内部结构。



创新改变世界 品质铸就未来

长沙金码测控科技股份有限公司

地址：湖南省长沙市桐梓坡西路188号金码（麓谷）高科技园

邮编：410205

电话：0731-88806625 88902188 88850478

传真：0731-88913421

邮箱：jinma@jinmagk.com

网址：<http://www.kingmach.cn>



扫一扫  
更多精彩等你发现