



JMDL-49xxAT

智能支模位移计/钢丝位移计

• • • • • 产品使用手册

www.kingmach.cn

长沙金码测控科技股份有限公司

版本: V3.0
修订日期: 2023年4月

版权声明

本文件所含信息归长沙金码测控科技股份有限公司所有，文件中所有信息、数据、设计以及所含图样均属长沙金码测控科技股份有限公司所有，未经书面许可，不得以任何形式（包括影印或其他方式）翻印或复制，间接或直接透露给外界个人或团体。

本仪器的安装、维护、操作需由专业技术人员进行，长沙金码测控科技股份有限公司对本产品拥有更改的权利。

长沙金码测控科技股份有限公司版权所有



目录

一. 产品概述	1
二. 特点	1
三. 主要性能指标	1
四. 连接仪表	2
五. 安装与使用	2
六. 产品维护与其它注意事项	2



欢迎使用长沙金码测控科技股份有限公司的产品！您拥有金码传感器及其检测设备的同时，就标志着您掌握了最先进的工程检测手段和享有本公司的优质服务，使用本产品之前请仔细阅读本说明书或来电垂询，谢谢！



一、产品概述

JMDL-49xxAT智能支模位移计/钢丝位移计应用于桥梁、建筑、铁路、交通、水电、大坝等工程领域中模板支护结构的位移测量，以充分了解模板在浇筑过程中的位移状态。还可做较远距离两点间距位移变化测试，广泛用于边坡滑移、拱桥拱座水平位移等适用项目。

二、特点

1. 采用电感调频原理设计制造，具有高灵敏度、高精度、高稳定性、温度影响小的优点，适用于长期观测。产品设计使用寿命30年。

2. 结构与防水材料保证超高的防水性能。

3. 测杆和线圈处于非接触状态，因此在安装和使用过程中不易损坏。

4. 位移传感器内置智能芯片，数字检测，信号长距离传输不失真，抗干扰能力强。

5. 标定20点拟合曲线进行非线性修正，确保产品测量精度。

6. 位移传感器内置存贮芯片，具有智能记忆功能，出厂时已将传感器型号、编号、标定系数永久存贮在传感器中，并可在测量时自动保存600次您所需要的测量参数，如测量时间、测点温度、压力值、零点参数及温度修正值等。此功能为我公司产品独有（发明专利号：01131544.X 结构实用新型专利号：01257348.5）

7. 配本公司生产的自动综合测试系统可实现无人职守测量或进行远程监控。

三、主要性能指标

1. 型号尾缀说明：AT（高性能智能记忆温度型）xx（量程05表示50mm）

2. 测量范围：50/100mm

3. 测量精度：0.5%F.S.

4. 分辨率：0.01mm

5. 外形尺寸：直径20mm长度220mm

6. 温度测量范围：-40℃~+100℃

7. 温度测量精度：±0.5℃

8. 防护等级：IP68

四、连接仪表

1. 直接连接：综合测试仪配备传感器连接插口，对于配备插头的应变计可直接插入仪表测量。

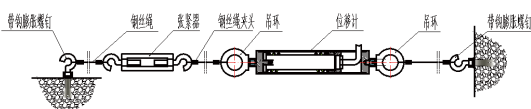
2. 夹线连接：综合测试仪配备带夹子的连接线，可将连接线夹子与支模位移计/钢丝位移计引线，按颜色相同对应连接

3. 接线箱连接：将支模位移计/钢丝位移计四根导线对应连接于接线箱的输入端，连接方法为（A、红线 B、黄线 C、蓝线 D、绿线）。

4. 支模位移计/钢丝位移计可焊接航空插头，连接方法为1-红线、2-黄线、3-蓝线、4-绿线（数字对应插头上标识的数字）。

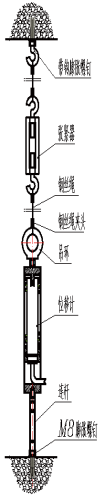
五、安装与使用

支模位移计/钢丝位移计应用于高支模模板沉降，支模钢管水平向位移或其它适合钢丝位移计的场所。测量模板沉降时将产品一端通过螺杆固定在地板或相对不动点上，另一端通过钢丝绑扎在模板下横向钢管或移动点上，并将产品拉伸至量程的90%或根据位移的方向拉伸至合适的位置，产品内置的弹簧拉力可将钢丝保持伸直状态，模板及横向钢管沉降时产品即可测量到模板的沉降值。



钢丝位移计安装示意图

测量支模钢管水平向位移或其它适合钢丝位移计的场所其安装方法和测量原理相同。建议钢丝采用直径为0.5~1mm的不锈钢丝。注意产品移动部分和钢丝均要保持自由活动状态，不能有其它物件的约束。



支模位移计安装示意图

五、产品维护与其他注意事项

1、运输和使用过程中应轻拿轻放，避免因过大的冲击和震动而损坏。

2、所有线缆均根据不同项目可选PVC管、PVC桥架、不锈钢桥架等保护，铺线过程中避免线缆扭绞。

3、弱电线缆不要和高压或大电流电源线并行走线布放，避免干扰。

4、布线完毕应在导线线头做好标识，便于接入设备和后期线路维护。

5、布线时线缆不要过于拉直和拉紧，避免意外受拉时线缆拉断

6、传感器出现问题时，应及时与厂家联系，查明故障原因，请勿自行拆卸内部结构



创新改变世界 品质铸就未来

长沙金码测控科技股份有限公司

地址：湖南省长沙市桐梓坡西路188号金码（麓谷）高科技园

邮编：410205

电话：0731-88806625 88902188 88850478

传真：0731-88913421

邮箱：jinma@jinmagk.com

网址：<http://www.kingmach.cn>



扫一扫
更多精彩等你发现